

The background of the entire image is an aerial photograph of ocean waves, showing intricate patterns of white foam and deep blue water. The text and logos are overlaid on this background.

BLUE CURE

LIGHT POWERED
SKINCARE TECHNOLOGY™

TEN
IMAGE
PROFESSIONAL

The background of the entire image is an aerial photograph of the ocean, showing a dense pattern of white-capped waves in various shades of blue. In the center, there is a rectangular inset with a more detailed and vibrant view of a wave's crest, showing white foam and deep blue water. The text is overlaid on this central inset.

EL PODER CURATIVO DEL OCEANO

LIGHT POWERED SKIN CARE TECHNOLOGY™

Según **el 80% de la población española**, lo primero y último que hacemos cada día es mirar un dispositivo con pantalla.

A diario, los españoles pasamos **11 horas frente a un dispositivo electrónico**. Los expertos, de hecho, ya hablan de un nuevo concepto de polución: la llamada **screen-pollution** o polución de las pantallas.

Imagínate ahora reparar tu piel de los daños oxidativos mientras trabajas frente a un ordenador o chateas en el móvil con los amigos.

Así funciona la Bio-Tecnología cosmética **Light Powered Skin Care Technology™**.

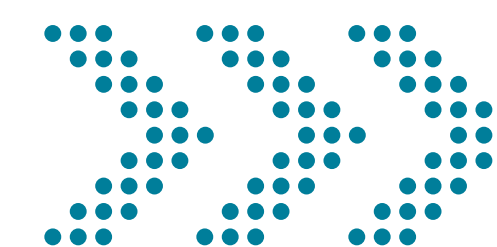
Capaz de combatir el foto-envejecimiento y el envejecimiento digital gracias a la innovadora acción enzimática de phyto-plankton extract una proteína extraída del alga espirulina que se activa con la luz azul de las pantallas de los dispositivos electrónicos para reparar los **3 signos más visibles de la edad: arrugas, manchas oscuras y falta de firmeza**.

¿TE UNES A LA TECNOLOGÍA BLUE CURE?



**TEN
IMAGE**
PROFESSIONAL

FORMULADOS CON MÁS DE UN
92% DE INGREDIENTES NATURALES



BLUE CURE COLLECTION

Una línea de productos veganos, libres de sulfatos, siliconas y parabenos con **más de un 92% de ingredientes naturales**. Texturas fluidas, de rápida absorción, aromas neutros y muy altas concentraciones de **principios activos rejuvenecedores**. Una línea para todo tipo de piel, incluso para pieles sensibles, reactivas o con tendencia grasa, que buscan beneficiarse del **efecto anti-polución** y **rejuvenecer su piel**.

¿Qué efectos negativos tiene esta luz azul para nuestra piel? **Los rayos "HEV" (Luz visible de alta energía)** de la luz azul penetran más rápido y en mayor profundidad que los rayos UV, causando la liberación de radicales libres, pequeñas moléculas producidas por nuestro organismo que atacan el colágeno y la elastina de la piel. Como consecuencia, disminuyen la elasticidad de la piel acelerando la aparición de arrugas y otros síntomas de la edad como falta de firmeza, piel opaca, manchas, deshidratación, etc.

BLUE
CURE

LIGHT POWERED
SKIN CARE
TECHNOLOGY™

NUOVO
LANZAMENTO



HYALURONIC
BOOSTER

TEN
IMAGE
PROFESSIONAL

**TEN
IMAGE**
PROFESSIONAL



14% ÁCIDO
HIALURÓNICO



99,5% INGREDIENTES
NATURALES



6 EXTRACTOS
BOTÁNICOS



REPARADOR
ADN CELULAR

BLUE
CURE

HYAULURONIC BOOSTER





HYALURONIC BOOSTER

POTENCIADOR BOOSTER REGENERADOR

Potenciador ultra concentrado de acción anti-envejecimiento y anti-polución, con un **99,5% de ingredientes naturales**.

Contiene un porcentaje ultra elevado **(14%) de ácido hialurónico** de muy bajo peso molecular, que penetra más profundamente en la piel. Con un mayor **efecto anti-arrugas** y **anti-edad** enriquecido con **6 extractos botánicos**.

Actúa **retardando el envejecimiento cutáneo** gracias a su capacidad para retener el agua y **reconstruir las fibras** que sostienen los tejidos de la piel estimulando, también, la **producción de colágeno**, llenando arrugas y marcas cutáneas reduciendo e incluso las cicatrices del acné severo.

Contiene **extracto de té verde**, potente anti-oxidante rico en vitaminas del grupo B y C. **Phyto-Plankton Extract™**, reparador del **ADN celular** capaz de capturar los radicales libres ocasionados por la polución ambiental y la radicación solar y de las pantallas. **Extracto de centella asiática** de efecto calmante y purificante para pieles agrietadas o enrojecidas. **Extracto de romero** de acción anti-oxidante, anti-microbiana y anti-inflamatoria. **Extracto de garcinia cambogia**, rico en **ácido hidroxycítrico (HCA)** depurativo y sebo-regulador y **glicerina 100% vegetal** que atrae naturalmente el agua, aumentando la hidratación de la piel y protegiendo las pieles sensibles.

NUEVO TRATAMIENTO REJUVENECEDOR

BLUE
CURE

LIGHT POWERED
SKIN CARE
TECHNOLOGY™



CREMA REPARADORA
ANTIPOLUCIÓN

TEN
IMAGE
PROFESSIONAL

TEN
IMAGE
PROFESSIONAL

REPARA
EL ADN
CELULAR
HASTA
100 VECES
MÁS RÁPIDO



ANTI-POLLUTION REPAIR RICH CREAM

Es la crema nutritiva reparadora de la colección, con un **92% de ingredientes naturales** de textura fluida y rápida absorción y **factor de protección solar SPF20**.

Contiene **Phyto-Plankton Extract™**, que se activa con la luz para **reparar el ADN celular**, **ÁCIDO HIALURÓNICO**, **centella asiática**, **escualeno vegetal**, **vitamina E**, **arcilla de kaolín**, **beta-sitosterol**, **manteca de karité** y **Tens-Up™** un activo de efecto lifting inmediato.

Repara los 3 signos más visibles de la edad: **arrugas, manchas oscuras y falta de firmeza**.

En 4 semanas reduce un **20%* la profundidad de la arruga**, aumenta un **9,2%* la luminosidad de la piel**, restaura la **firmeza natural de la piel en un 9.1%*** y **potencia un 49%** la reparación celular**, logrando regenerar su ADN hasta 100 veces más rápido.

*Estudio In Vivo sobre el activo extraído de la espirulina.

** Test In Vitro sobre el activo extraído de la espirulina

ANTI-POLLUTION REPAIR RICH CREAM

**CREMA NUTRITIVA
REPARADORA
DE TEXTURA
FLUIDA, RÁPIDA
ABSORCIÓN
Y FACTOR DE
PROTECCIÓN
SOLAR SPF20**

LIGHT POWERED
SKIN CARE
TECHNOLOGY™

BLUE
CURE

LIGHT POWERED
SKIN CARE
TECHNOLOGY™



MOUSSE
LIMPIADORA

TEN
IMAGE
PROFESSIONAL



CLEANSER FOAM

LIMPIA, OXIGENA Y

REDUCE LOS SIGNOS DEL ENVEJECIMIENTO

Una rutina de limpieza facial adecuada debería incluir, como mínimo, un removedor del maquillaje, un **limpiador facial que retire las impurezas** y una crema adecuada a cada tipo de piel.

Presentamos la **MOUSSE LIMPIADORA FACIAL**, que nutre y limpia la piel en profundidad, de acción oxigenante y anti-envejecimiento.

Está formulada con un **92% de ingredientes naturales, vegana y libre de sulfatos**. Contiene **agua marina** que le aporta oligoelementos esenciales a la piel, **glicerina** como emoliente y **ácido hialurónico** que hidrata la piel en profundidad, la protege y evita la sensación de tirantez.

LIGHT POWERED
SKIN CARE
TECHNOLOGY™

MOUSSE LIMPIADORA CLEANSER FOAM

*Descubre
los beneficios
de proteger y
revertir los signos
del foto envejecimiento
y el envejecimiento
digital empezando
por tu rutina de
limpieza facial.*

LIGHT POWERED
SKIN CARE
TECHNOLOGY™

CLEANSER FOAM



COFRE
JOYA
EDICIÓN
LIMITADA

LOGOTIPO
HOLOGRÁFICO

BLUE
CURE
LIGHT POWERED
SKIN CARE
TECHNOLOGY™

PAPEL
GOFRADO

ACABADO
METALIZADO

TEN
IMAGE
PROFESSIONAL

THE BLUE CURE
COLLECTION

ANTI-AGING PREMIUM EDITION
Light Powered Skincare Technology™

Incluye: Mousse Limpiadora, Crema Reparadora Anti-Polución y Booster Antiedad.

TEN
IMAGE
PROFESSIONAL

BLUE
CURE

LIGHT POWERED
SKIN CARE
TECHNOLOGY™

- Fabricado en plástico de **PRIMERA CALIDAD**.
- **DISPLAY MODULABLE** en dos secciones.
- **GLORIFICADOR CON ESPEJO** para embellecer y resaltar el **PRODUCTO ESTRELLA** y de temporada.
- **CARTELA INTERCAMBIABLE** que permite tener siempre la imagen actualizada al producto destacado.
- **PEANA CON RANURA** para insertar cartelas en futuras actualizaciones publicitarias.
- **DISPLAY** pensado **PARA EXHIBIR** los productos de la colección **EN TU ESCAPARATE, VITRINA O MOSTRADOR**.

DISPLAY GLORIFICADOR

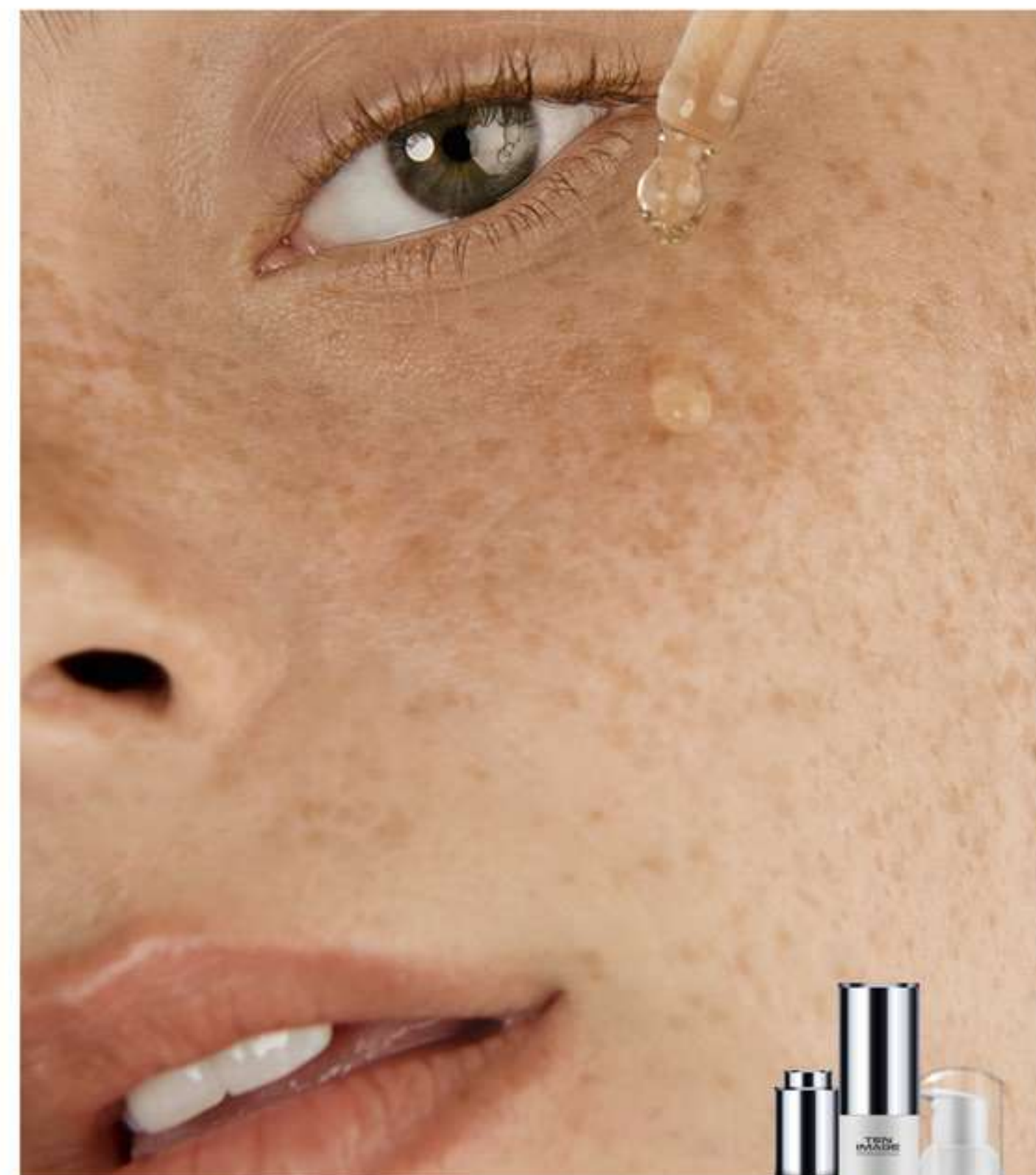


TEN
IMAGE
PROFESSIONAL

BLUE CURE

LIGHT POWERED
SKINCARE TECHNOLOGY™

**TEN
IMAGE**
PROFESSIONAL



**DESCUBRE MÁS SOBRE
LA NUEVA COLECCIÓN EN**

www.tenimage.es/nueva-coleccion

f @TENIMAGESpain **@** @TENIMAGEprofessional



**TEN
IMAGE**
PROFESSIONAL

*¡Síguenos!
iFollow us!*



@TENIMAGESpain



@TENIMAGEprofessional

